



**1-1 津波にのまれた仙台港周辺の水田地帯  
(海岸から5km地点、中には流された車もみえる)**



**1-2 津波にのまれた仙台空港周辺の水田地帯  
（海岸から5km地点、中には流された車もみえる）**



**1-3 津波にのまれた仙台空港周辺の水田地帯  
（海岸から5km地点、中には流された車もみえる）**



1-4 津波にのまれた仙台空港周辺の倒壊民家  
(海岸から5km地点)



1-5 津波にのまれた仙台空港周辺の倒壊民家  
(海岸から5km地点)



1-6 仙台空港周辺 防風林の松の木



1-7 仙台空港周辺 陸側から沿岸を望む



1-8 仙台空港周辺 沿岸から陸側を望む



1-9 仙台空港周辺 津波に流されたダンプトラック



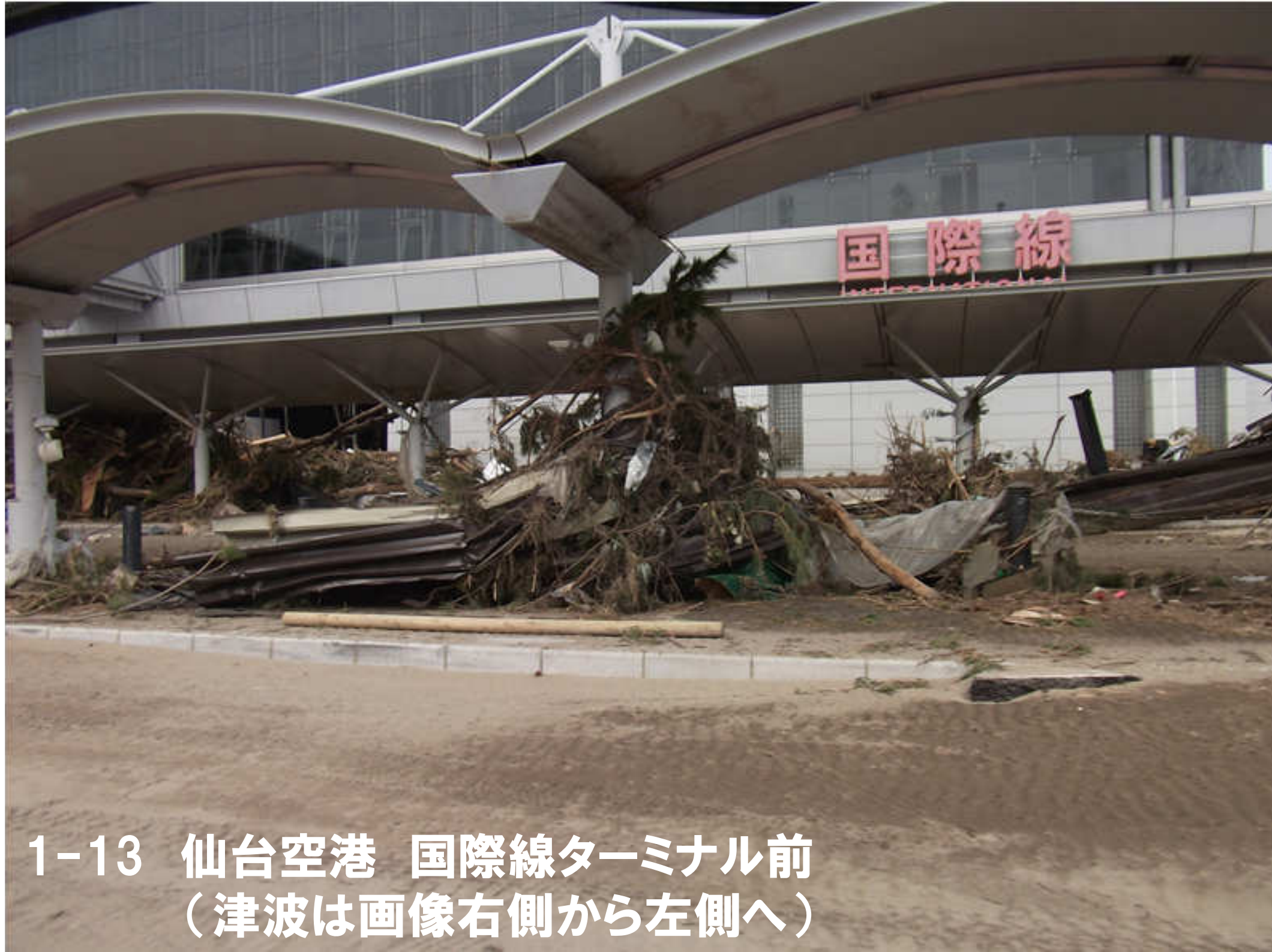
1-10 仙台空港周辺 もともとは住宅地①



1-11 仙台空港周辺 もともとは住宅地②



1-12 仙台空港周辺 もともとは住宅地③



1-13 仙台空港 国際線ターミナル前  
(津波は画像右側から左側へ)



1-14 (1-13の反対側)仙台空港アクセス鉄道架橋



1-15 仙台空港ターミナル付近



1-16 仙台空港南側 津波よってがれきが堆積



1-17 仙台空港南西側 空港滑走路  
(堆積された被災車両とがれき)



1-18 仙台空港周辺 ガソリンスタンド跡



1-19 仙台空港入口付近



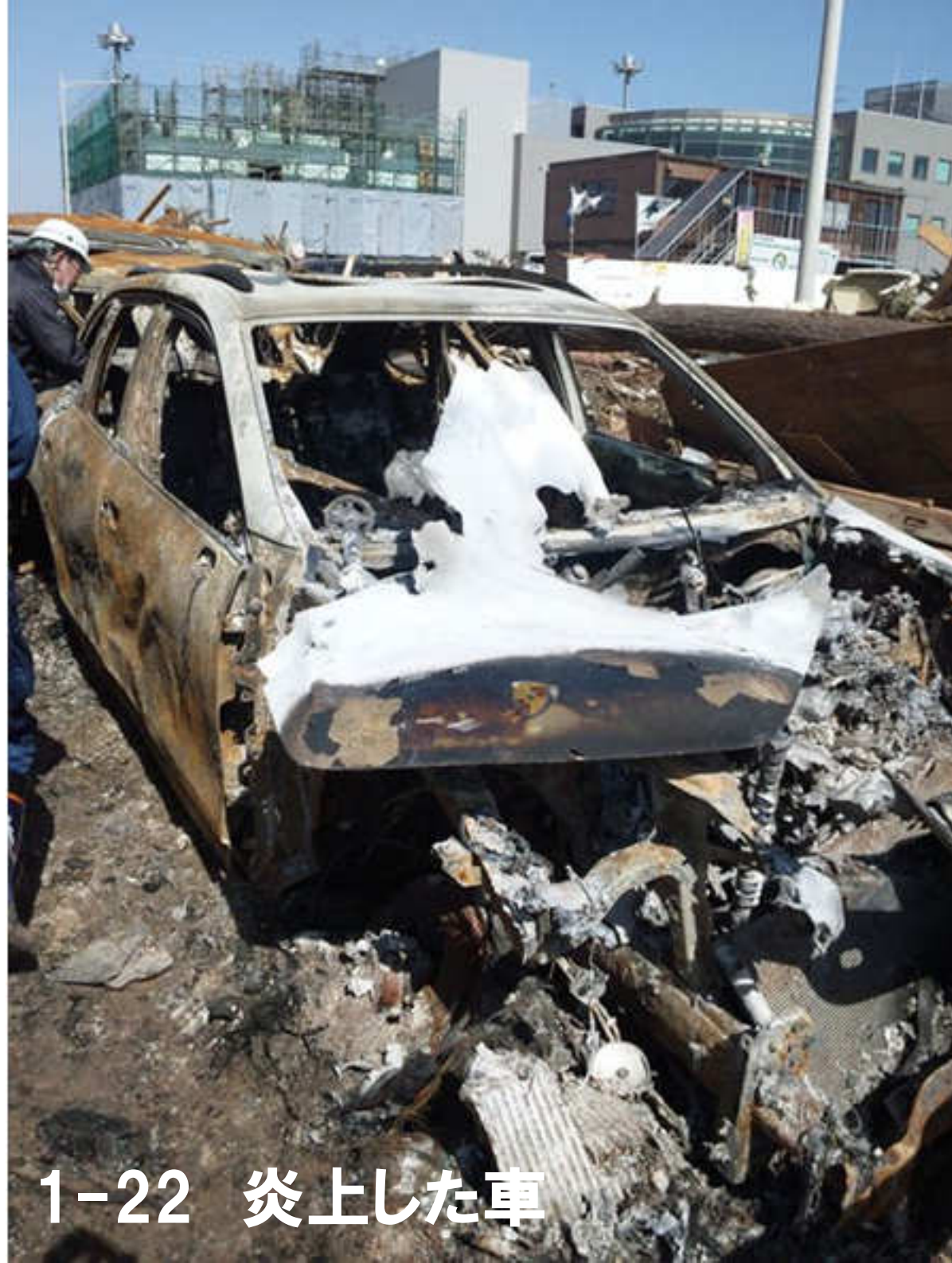
1-20 仙台空港周辺 あたり一面にヘドロが堆積している。



1-21 仙台空港周辺 あたり一面にヘドロが堆積している。



1-22 仙台空港貨物ターミナル付近



1-22 炎上した車